

20%

descompte per fills i filles
d'abonats inscrits abans
del 30 d'abril de 2022



**Del 23 de juny al 5 d'agost i del
29 d'agost al 2 de setembre**

Què es el campus?

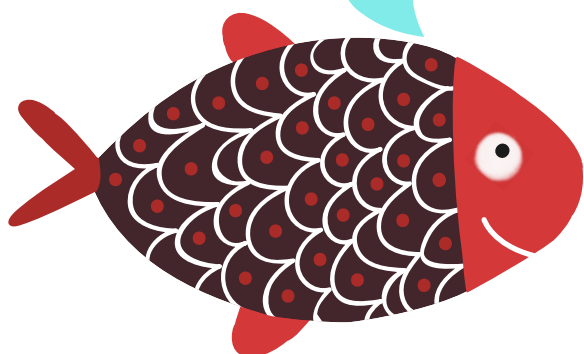
U	K	I	U	G	N	R	U	Q	M	A	N	U	A	L	I	T	A	T	S
X	H	B	C	N	A	T	A	C	I	O	Z	V	O	R	R	B	T	Y	Y
A	C	Y	P	D	I	V	E	R	S	I	Ó	I	Z	E	H	A	X	K	D
E	O	H	A	J	I	P	R	N	N	G	V	S	B	S	Y	X	L	J	S
A	S	V	R	O	A	G	A	T	I	K	M	H	F	P	R	X	G	T	D
N	V	Q	T	N	Y	M	A	O	G	R	C	H	A	E	Z	K	N	Y	H
X	S	I	I	P	I	H	I	P	A	F	F	F	H	C	P	Y	M	I	V
K	Q	S	C	F	B	C	R	S	G	I	O	X	M	T	A	H	L	B	T
H	J	Z	I	N	K	O	A	F	T	N	A	G	M	E	C	T	V	J	Y
C	E	U	P	S	D	Z	N	N	W	A	F	A	C	V	T	A	C	G	T
J	D	S	A	T	D	L	G	A	T	G	T	U	Y	Y	I	J	Y	J	H
E	C	S	C	S	H	W	L	X	J	A	M	D	T	R	V	O	P	O	H
B	W	B	I	G	E	E	È	N	H	H	R	I	L	E	I	C	X	C	U
A	S	X	Ó	Y	S	V	S	G	W	U	W	R	V	T	T	S	N	S	K
O	E	F	W	H	P	P	L	D	M	B	O	Y	Z	U	A	L	Q	Z	S
C	O	L	A	B	O	R	A	C	I	Ó	Y	U	Y	H	T	E	Z	L	Q
N	D	I	V	E	R	S	I	T	A	T	V	V	K	G	S	C	O	W	P
I	C	L	E	O	T	M	Q	N	Q	I	A	W	L	K	D	W	C	V	S
M	G	A	F	L	S	D	I	S	C	I	P	L	I	N	A	Q	C	Q	I
B	U	M	V	A	L	O	R	S	J	D	E	N	A	T	U	R	A	D	N

JUGA I DESCOBREIX!

RESULTS: NATURA · ESPORTS · ANGLÈS · DIVERSITAT · ACTIVITATS · VALORS · RESPECTE · PARTICIPACIÓ · COL·LABORACIÓ · GAUDIR · AMISTAT · JOCS · DIVERSIÓ · CANTAR · MANUALITATS · DISCIPLINA · JOCS · NATACIÓ

Novetats!

Hola, aquest any tenim noves activitats:
- Hora del Conte
- Activitats fitness kids



...i Adaptació amb el grup dels més petits.



En què consisteix?

- Viure noves experiències
- Gaudir d'un espai lúdic i esportiu
- Conciliar vida familiar i laboral
- Aprendre jugant i jugar aprenent
- Fer nous amics
- Fomentar valors humans positius
- Aprendre convivència i treball en equip, potenciar l'àmbit social, afectiu i cognitiu del nen
- Fer esport i fer salut
- Companyonia i convivència
- Integrar hàbits saludables d'alimentació, higiene i civisme
- Desenvolupar el treball de la motricitat
- Practicar l'expressió corporal i emocional
- Desenvolupar la coordinació oculo-manual i activitats de manipulació
- Conèixer l'entorn natural i un ampli ventall d'esport
- En aprendre la importància de reciclar i tenir cura del nostre medi natural



Després de més de dos anys que estem vivint amb una pandèmia, moltes coses s'han vist modificades de la nostra vida. Tal com indiquen els experts, el més petits de la casa i els nostres adolescents, la falta de socialització, de restriccions, s'han vist afectades les seves emocions, molts d'ells pateixen o hi ha petit moment d'angoixa, de tristesa, d'aïllament... per això i com recomanen els experts, hem de fomentar les activitats de lleure i esportives i fomentar totes aquestes, per intentar minimitzar al màxim les conseqüències d'aquest període.

Des del Campus d'elcomplex, els infants faran de l'aigua també el seu element principal, amb jocs d'aigua als espais exteriors, jocs i natació a les nostres piscines interiors, i també gaudiran de la Piscina Municipal de l'Escorxador; activitats lúdic-didàctiques on aprendran la importància del medi ambient i a cuidar d'aquest... i moltes, moltes, moltes coses més!

La seguretat, la diversió, la socialització la qualitat seran, un any més, les nostres fites del Campus d'estiu; amb activitats i tècnics professionals i enregistrats al ROPEC (Registre Oficial de Professionals de l'Esport de Catalunya).

Per a nosaltres és fonamental poder treballar amb tècnics que coneixen i tenen múltiples vivències i experiència en aquest tipus d'activitats. Ells millor que ningú saben detectar les necessitats que puguin tenir uns i altres.

Esperem que la vostra estada amb nosaltres us serveixi per passar un estiu divertit i fer noves amistats.

La nostra millor recompensa serà veure que els nens i nenes venen cada dia amb més il·lusió que el dia anterior, mostra inequívoca que estarem fent bé la nostra tasca.

Us esperem a tots i totes!

Quines activitats farem?



Jocs tradicionals i populars

Amb aquests jocs recuperem els costums dels jocs de la nostra infància, mostrant i fent partícips als nens dels jocs de cada època: xarranca, saltar a la corda, mocador, bitlles, etc.



Jocs de psicomotricitat

Els més petits gaudiran de jocs específics per desenvolupar les diferents destreses motrius de la manera més divertida.



Jocs esportius

Amb aquests jocs fomentem el coneixement i la pràctica de l'activitat esportiva de diferents esports individuals i col·lectius: activitats atlètiques amb implement, gimnàstiques amb pilota, etc.



Activitats aquàtiques recreatives

Amb aquestes activitats ens refresquem i juguem a l'aigua tot treballant les diferents possibilitats motrius que ofereix el medi.



Jocs de taula

Amb aquesta activitat recuperem la pràctica dels jocs de taula tradicionals i també moderns: parxís, joc de l'oca, escacs, "Unno", puzles, etc.



Treballs manuals

Activitats amb les quals donem peu i reforcem les qualitats artístiques dels nens: dibuixos, papiroflèxia, plastilina, pintura, etc.



Petites sortides

Activitats a l'aire lliure al parc Nadal, Piscina de l'Escorxador, curses d'orientació, guerrilles d'aigua i moltes més activitats d'esbarjo, etc.



Activitats Fitness cycling

Activitat física que es realitza damunt d'una bicicleta estàtica i de forma col·lectiva dintre d'un nou espai de jocs de llums i so.



Activitat HBX

Sessions adaptades als nens on es treballa nivell funcional sense material de pes per tal de protegir-los de lesions i fer de l'activitat física una activitat saludable, amb una base musical. Estimulem i potenciem el desenvolupament físic, saludable, psicològic i social dels infants.



Hora del Conte

Escotar contes fomenta la lectura, fa que es transmetin valors com el respecte i la tolerància, però sobretot, és un clar estímul per a la imaginació.



Excursions

Es faran excursions durant el mes de juliol. Els nens i nenes podran gaudir de la natura, d'activitats lúdiques i educatives a l'aire lliure o a centres adequats per continuar treballant amb la temàtica del campus. Es faran de jornada sencera o fins al migdia i sense sortir de la província de Barcelona.

HI HAURÀ 2 TIPUS: SORTIDES TEMÀTIQUES

Fins a migdia, són sortides amb un desplaçament per l'àrea de Barcelona, les activitats que realitzaran els nens i nenes tindran una durada d'entre 1 i 2 hores. Aquestes sortides seran de caràcter educatiu.

SORTIDES LÚDIC ESPORTIVES

Aquestes sortides seran de tot el dia, també portaran una orientació educativa i de conservació del medi, encara que l'objectiu principal és lúdic-esportiu, al ser de tot el dia hi haurà servei de pícnic inclòs en el preu de la sortida.

Sortides temàti



LA GRANJA

Setmana del 4 al 8 de juliol

EDAT: de 3 a 6 anys

Sortida de tot el dia, picnic inclòs

Sortida: 9 h mati, pl. Estació. **Arribada:** 17 h, pl. Estació

Granja d'Aventura Park és un parc d'oci educatiu per a infants i adults, on aprendre, experimentar i divertir-se vivint un dia diferent i inoblidable en plena natura.

Què fem i com ho fem?

Educació basada en l'experiència i les aptituds: És un parc on descobrir una manera de viure respectuosa amb el medi ambient i on adquirir noves eines per potenciar i desenvolupar aptituds emocionals, psicomotrius i d'interacció social.



TIBIDABO

Setmana del 4 al 8 de juliol

EDAT: a partir de 7 anys

Sortida de tot el dia, picnic inclòs

Sortida: 9 h mati, pl. Estació. **Arribada:** 17 h, pl. Estació

El Parc d'Atraccions Tibidabo és un indret màgic de la ciutat de Barcelona amb atraccions i espectacles per a totes les edats i la millor vista panoràmica de la ciutat. Es tracta del segon parc d'atraccions més antic d'Europa inaugurat el 1901 amb l'obertura del primer Funicular d'Espanya.



POBLE ESPANYOL

Setmana de l'11 al 15 de juliol

EDAT: de 3 a 8 anys

Sortida: 9 h mati, pl. Estació. **Arribada:** 13 h, pl. Estació

El Poble és un nucli d'oci com no n'hi ha cap altre. Sense trànsit i amb espais tant a l'aire lliure com interiors, és idoni per a petits i grans; volem que ho passin bé, que nens i nenes visquin intensament aquesta època de l'any i perquè enlloc com al Poble podreu gaudir d'activitats que combinen diversió, lleure i cultura!



Les excursions
queden subjectes
a possibles variacions

ques i lúdiques



PLATJA AQUAPARCK

Setmana de l'11 al 15 de juliol

EDAT: a partir de 9 anys

Sortida de tot el dia, picnic inclòs

Sortida: 9 h mati, pl. Estació. **Arribada:** 17 h, pl. Estació

Platja Aquapark és una empresa especialitzada en parcs aquàtics a l'aire lliure. Ens centrem en la més diversió i activitat física a la platja!



MUSEU DE LA MÚSICA

Setmana del 18 al 22 de juliol

EDAT: de 3 a 7 anys

Sortida: 9 h mati, pl. Estació. **Arribada:** 13 h, pl. Estació

INSTRUMENTS AQUÀTICS. Visita dinamitzada + taller

Els sons de la veu i els instruments emeten ones que vibren i es transmeten per l'aire, i si ho provem amb l'aigua? Podeu venir a experimentar-ho, us garantim una activitat molt refrescant!

CANTÀFRICA. Taller d'experimentació sonora

Us convidem a fer sonar instruments plens de màgia, fets a través d'elements naturals. Aprendrem ritmes tot jugant, cantant i ballant cançons del Senegal tocades amb la Kora, una arpa africana feta a partir d'una gran carabassa i de 22 cordes.



ILLA FANTASIA

Setmana del 18 al 22 de juliol

EDAT: des de 8 anys

Sortida de tot el dia, picnic inclòs

Sortida: 9 h mati, pl. Estació. **Arribada:** 17 h, pl. Estació

Illa fantasia és l'entorn ideal per a gaudir un divertit dia amb els amics. És un dels parcs aquàtics més amplis del país i amb major oferta d'atraccions i espectacles. En els seus 75.000 m² podrem trobar fins a 22 atraccions aquàtiques, tres macro-piscines per a tota la família, un parc infantil, un recinte de mini-golf i diferents zones d'esbarjo.



COSMO CAIXA/ CAIXA FORUM

Setmana del 25 al 29 de juliol

EDAT: de 3 a 14 anys

Sortida: 9 h mati, pl. Estació. **Arribada:** 13 h, pl. Estació

Gaudirem de les activitats i exposicions que estiguin programades per aquestes dates.

Reunió de pares



Us preguem la vostra assistència a una de les reunions informatives Online.

Temps aproximat: 30 minuts.



MAIG: dimarts 24, a las 10 h

JUNY: dilluns 20, a las 18 h



MAIG



Codi d'accés:
123456

JUNY



Codi d'accés:
123456

Normativa bàsica

La persona responsable del nen/a cal que signi una autorització per tal de donar consentiment en els casos següents:



1. Si el nen ha de prendre algun tipus de medicament

Caldrà omplir el full indicant tipus de medicament, horaris i quantitat, **aportant la prescripció mèdica** que així ho indiqui.



2. Observacions específiques

En el cas en que algun infant tingui alguna malaltia, necessitat especial o que tingui algun tipus d'al·lèrgia o intolerància alimentària cal que ens ho feu saber mitjançant un full d'observacions.



3. Si el nen/a marxa sol/a

Si el nen/a ha de marxar amb una persona diferent del pare/mare o de la persona que habitualment el recull.



Què cal portar?

Indumentària que han de portar els/les nens/es segons la programació que tingui el seu grup cada dia:

Roba esportiva: samarreta, pantalons curts, mitjons i calçat esportiu.

Motxilla amb:

- | | | |
|---|---|---|
| <input type="checkbox"/> Banyador | <input type="checkbox"/> Muda de roba interior de recanvi | <input type="checkbox"/> Esmorzar |
| <input type="checkbox"/> Tovallola o barnús | (pels més petits, si és necessari) | <input type="checkbox"/> Ampolla d'aigua petita |
| <input type="checkbox"/> Casquet de bany | <input type="checkbox"/> Gorra | <input type="checkbox"/> Material esporàdic que es comuniqui per part de la organització (samarreta per pintar,...) |
| <input type="checkbox"/> Sabatilles de bany | <input type="checkbox"/> Crema solar | |

És obligatori que tota la indumentària estigui marcada amb el nom i cognom de l'infant.

Què NO cal portar al campus per a evitar problemes

- Objectes de valor (rellotges, arracades, etc.)
- Joguines, consoles
- Patinets
- Telèfons mòbils (autorització)
- Diners
- Laminadures
- Material esportiu (pilotes, raquetes, etc.) aquest material va a càrrec de la instal·lació

Altres informacions a tenir en compte per les famílies

- Els nens i les nenes es canvien junts fins a 1r de primària.
- El Complex no es farà responsable de la pèrdua o sostracció d'objectes personals.
- **Esmorzar l'hauran de portar de casa.** Esmorzaran entre les 10,15 i les 10,45 h del matí. Aconsellem que portin petit entrepà o bé peces de fruita i algunes barreta de cereals, suc, etc.
- Hauran de dur una ampolla d'aigua per assegurar la correcta hidratació durant les activitats que es fan fora de la instal·lació (recomanable marcar-hi el nom).
- **Campus > Àrea Privada. Aquí podran trobar:** Formulari per contactar, Llistats setmanals, Planning d'activitats. L'accés a aquest espai serà amb contrasenya que s'enviarà per mail a cada família abans d'iniciar el campus.

Important!

Lliurament dels infants

Els pares o persones encarregades de la recollida del infant, hauran de mostrar el seu DNI al monitor, aquest tindrà coneixement de les persones autoritzades a emportar-se el nen. Amb aquesta mesura es pretén garantir en tot moment l'entrega dels nens a les persones autoritzades.

En cap cas, s'entregarà un/a nen/a, si la persona responsable no consta com autoritzada i si no aporta el DNI.

Cada tècnic del campus disposarà del llistat amb els noms dels nens i nenes que li han estat assignats. El tècnic lliurarà els nens als familiars que li mostrin el DNI i aquest coincideixi amb els que estan autoritzats prèviament en el moment de la inscripció per el pare o mare.

Sortida menors autoritzats / no acompanyats: Els infants, podran marxar sols a casa, sempre que els pares/mares o tutors legals, autoritzin aquesta per escrit.

Correu electrònic: Així mateix a més de la reunió informativa que es fa a la instal·lació del Complex podran enviar via correu electrònic suggeriments, peticions, queixes etc. A l'organització del campus adreçats als coordina-

dors o atenció al client, el Complex es compromet a donar resposta en un termini de 48 hores com a màxim, **les peticions d'ampliació de contractació del servei, hauran de realitzar-se per mitjà de la nostra web, abans del dijous de cada setmana, totes les sol·licituts presentades fora de termini, no es validaran.**

L'organització del Campus penjarà al seu web corporatiu el dossier informatiu amb tota la informació rellevant per als pares i familiars, on podran veure i fer-se una idea de les activitats, horaris i forma de funcionament del Campus d'Estiu.

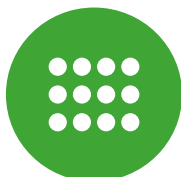
Adaptació. (Grup 1)

Volem donar suport a l'adaptació dels més petits i que puguin estar acompanyats en el primer contacte amb el nou espai i tècnics. És per això que podrem compartir una estoneta de temps, els dilluns de 9 del matí i fins a l'hora de l'esmorzar (10.15 h). Entre tots farem de elCampus una experiència inoblidable per als més petits.

Entrada relaxada (tots els grups)

Durant la setmana es farà una entrada relaxada de 9 a 9.15 h

Distribució i noms dels grups



La distribució de grups es **fa per any de naixement**, tot i que els nens que participen en el campús són nens nascuts des del **2008 fins al 2019** (sempre que no portin bolquer).

Amb l'objectiu de facilitar l'adaptació, els grups es creen el més homogeni possible amb l'objectiu de que sigui més senzill adaptar les activitats als infants.

De forma orientativa els grups s'adaptaran als següents criteris de distribució i Ratios depenent del número d'inscrits:

				Ràtio per grup
3 a 5 anys	G1	P3	8-10 / 1 aprox.	●●●●●●●●●●
	G2	P3-P4	8-10 / 1 aprox.	●●●●●●●●●●
	G3	P4	8-10 / 1 aprox.	●●●●●●●●●●
	G4	P5	8-10 / 1 aprox.	●●●●●●●●●●
6 a 9 anys	G5	1r	8-10 / 1 aprox.	●●●●●●●●●●
	G6	2n	10-12 / 1 aprox.	●●●●●●●●●●
	G7	3r-4t	10-12 / 1 aprox.	●●●●●●●●●●
10 a 14 anys	G8	5è-6è	10-12 / 1 aprox.	●●●●●●●●●●
	G9	1r- 2n ESO	12-14 / 1 aprox.	●●●●●●●●●●

La mitja d'assignació és de 10 infants aproximadament per tècnic, tot i que sempre hi ha un marge suportable de 2-3 nens/es més o menys en funció de l'edat i els grups.

La majoria de grups són d'uns 30 infants amb 3 tècnics com a mínim, tot i que també es poden donar altres distribucions més adients en funció de les inscripcions.

En compliment de la Llei Orgànica de Protecció de Dades i Garantia dels Drets Digitals així com la Llei de Serveis de la Societat de l'informació identificarem als alumnes pel seu nom i cognoms, aquestes publicacions seran penjades a la nostre web. Per poder accedir a aquesta informació caldrà disposar de la acreditació. Aquesta serà enviada per correu electronic a cada responsable o tutor legal del nen, abans de començar el servei contractat. En aquestes publicacions que es penjaran setmanalment, entre dijous i divendres de final de setmana; publicarem els continguts de les activitats així com la distribució de cada grup.

Espais de les activitats



ESP AIS	ACTIVITATS
Plaça del Complex espai 1 Plaça del Complex espai 2	Lliurament i recollida dels infants, jocs tradicionals, jocs pre esportius
Sales polivalents 1 gran	Activitats dirigides, psicomotricitat, fitball, coreografies de ball, teatre, jocs d'interior, tallers, etc.
Sales polivalents 2	Activitats dirigides, psicomotricitat, fitball, coreografies de ball, teatre, jocs d'interior, tallers, etc.
Sales polivalents 4 (Multiesport)	Acollida cangur, manualitats, pintura, dibuixos, teatre, contes infantils, TV, jocs de taula, vídeo, cançons, disfresses, etc.
Piscina petita 1 espai	Esbarjo, Jocs aquàtics, Gimcana, altres.
Piscina mitjana (social) 2 espais	Esbarjo, jocs aquàtics, gimcana, circuits recreatiu, altres.
Piscina gran (competició)	Esbarjo, jocs aquàtics, gimcana, circuits recreatiu, altres.
Sala Multiesport (abans Bar)	Dinar



ESP AIS EXTERN S CAMPUS	ACTIVITATS
Pavelló d'Esports Nadal (espai 1) Pavelló d'Esports Nadal (espai 2)	Jocs tradicionals, pre esportius i esportius
Piscina de l'Escorxador	Esbarjo, recreatiu, jocs varis, altres
Parc Nadal	Jocs tradicionals, contacte natura, activitats lúdiques varies
Pistes exteriors	Jocs esportius com bàsquet, atletisme, handbol i també activitats lúdiques
Sortida petits	Jocs tradicionals, contacte natura, activitats lúdiques varies
Sortida temàtica i lúdico esportiva	Contacte natura, activitats lúdiques i soci culturals
Sortida temàtica / migdia Sortida lúdico-esportiva / tot el dia. Pícnic inclòs	

Dates



- Del 23 de juny fins al 5 d'agost i del 29 d'agost fins al 2 de setembre del 2022.
- L'oferta del Campus d'estiu és d'un total de 8 setmanes o torns.
- Podeu fer les inscripcions presencialment o per la web <https://elcomplex.cat/campus-estiu/>

SETMANES	DATES	
1	el dia 23 de juny	1 dia
2	del 27 de juny al 1 de juliol	1 setmana
3	del 4 al 8 de juliol	1 setmana
4	del 11 al 15 de juliol	1 setmana
5	del 18 al 22 de juliol	1 setmana
6	del 25 al 29 de juliol	1 setmana
7	de l'1 al 5 d'agost	1 setmana
8	del 29 d'agost al 2 de setembre	1 setmana

Horaris



Matí (de 9 a 13 h)

Matí + menjador (de 9 a 15 h)

Matí + tarda (de 9-13 h / 15-17 h)

Matí + menjador + tarda (de 9 a 17 h)

Menjador + tarda (de 13 a 17 h)

Tarda (de 15 a 17 h)

Serveis opcionals



Acollides servei cangur

Franja horària, fora de l'activitat ordinària del Campus, en què es fa un servei d'atenció als infants.

- **Acollida matí (de 8 a 9 h)**

La persona responsable del nen podrà deixar-lo a la "Sala multiesport", en servei d'acollida de matí entre les 8 i les 9 h, en cap cas abans de les 8 h (el cobrament del servei equival a 1 h)

- **Acollida mig dia (de 13 a 14 h)**

La persona responsable del nen podrà recollir-lo del servei d'acollida de mig dia entre les 13 i les 14 h, directament a la sala "Cos i ment" primera planta; en cap cas més tard de les 14 h (el cobrament del servei equival a 1 h).

- **Acollida tarda (de 17 a 18 h)**

La persona responsable del nen podrà recollir-lo del servei d'acollida de tarda entre les 17 i les 18 h, directament a la "Sala multiesport"; en cap cas més tard de les 18 h (el cobrament del servei equival a 1 h).

Hi ha la possibilitat d'acollir-se puntualment al servei d'acollida o menjador.



Menjador

Franja horària entre les 13 i les 15 h. Es distribuirà en 2 torns per tal que els nens més petits puguin dinar abans i descansar després mitjançant activitats més relaxades.

- **On es menjarà:** Sala Multiesport (Antic Bar).

- **Com es menjarà:** en 2 torns, assistits pels tècnics del Complex i el personal del menjador.

- **El menú:** El fet de cuinar diàriament el menjar del Campus a la cuina d'elComplex, incrementa moltíssim la qualitat del servei i la quantitat de menjar. Facilita també la dedicació dels tècnics cap als nens i nenes, així com una resposta immediata als casos especials. En el cas que un nen o nena tingui alguna al·lèrgia o problema es farà una dieta expressament a mida de l'Infant, comunicant-ho als responsables del Campus prèviament.

- **El menjar es cuinarà al dia i expressament pels nens i nenes del Campus.**

- **Agenda de menjador,** els infants de 3 a 6 anys que es quedin a dinar tindran una agenda de menjador que els tècnics completaran diàriament amb les observacions destacables en relació amb aquest servei amb l'objectiu de que els pares estiguin ben informats.

Menús 2022

JUNY

DIJOUS 23

- Amanida de pasta, tomàquet, blat de moro
- Pizza casolana
- Gelat

JUNY - JULIOL

DILLUNS 27	DIMARTS 28	DIMECRES 29	DIJOUS 30	DIVENDRES 1
<ul style="list-style-type: none"> - Amanida de cigrons, tomàquet, pastanaga i cogombre - Crestes de tonyina casolanes - Fruita del temps 	<ul style="list-style-type: none"> - Pasta amb de tomàquet i formatge ratllat - Truita de patates i enciam - Fruita del temps 	<ul style="list-style-type: none"> - Arròs bio amb pastanaga - Peix al forn amb patates - Fruita del temps 	<ul style="list-style-type: none"> - Cuscus amb verdures - Pollastre al forn amb tomàquet amanit - logurt natural 	<ul style="list-style-type: none"> - Burguer de llavors completa amb tomaquet, enciam i formatge - Patates especiades - Gelat
DILLUNS 4	DIMARTS 5	DIMECRES 6	DIJOUS 7	DIVENDRES 8
<ul style="list-style-type: none"> - Mongetes de Santa Pau amb pastanagues - Crestes de tonyina casolanes - Fruita del temps 	<ul style="list-style-type: none"> - Pasta de colors amb de tomàquet cru i pastanaga - Pudding tipus flam amb pesols - Fruita del temps 	<ul style="list-style-type: none"> - Arròs bio blanc amb salsa soja - Peix forn amb patates - Fruita del temps 	<ul style="list-style-type: none"> - Cuscus amb albergínia forn - Pollastre al forn amb tomàquet amanit - logurt natural 	<ul style="list-style-type: none"> - Burguer de llavors completa amb tomàquet, enciam i formatge - Patates especiades - Gelat
DILLUNS 11	DIMARTS 12	DIMECRES 13	DIJOUS 14	DIVENDRES 15
<ul style="list-style-type: none"> - Amanida de lleties amb xampinyon i pastanaga - Croquetes variades - Fruita del temps 	<ul style="list-style-type: none"> - Pasta integral amb salsa pesto - Truita de patates amb pa amb tomàquet - Fruita del temps 	<ul style="list-style-type: none"> - Mongeta tendre i patata - Salsitxes pollastre amb tomàquet i amanida - Flam 	<ul style="list-style-type: none"> - Arròs integral amb salsa de tomàquet - Peix arrebossat - logurt natural 	<ul style="list-style-type: none"> - Sushi d'Alvocat i pastanaga - Pollastre arrebossat tipus Kentucky amb keetchup - Pastís



DILLUNS 18	DIMARTS 19	DIMECRES 20	DIJOUS 21	DIVENDRES 22
<ul style="list-style-type: none"> - Hummus de cigrò amb pastanaga i pa - Cous cous amb seità i tomàquet - Fruita del temps 	<ul style="list-style-type: none"> - Espaguetis amb mantega i formatge - Truita de patates i carbassó - Fruita del temps 	<ul style="list-style-type: none"> - Arròs integral amb pastanaga i carbassó - Lluç forn amb patates - Iogurt natural 	<ul style="list-style-type: none"> - Verdura variada forn - Pollastre a daus marinat - Fruita del temps 	<ul style="list-style-type: none"> - Amanida variada - Coques de pernil i formatge amb farina espelta - Gelat

DILLUNS 25	DIMARTS 26	DIMECRES 27	DIJOUS 28	DIVENDRES 29
<ul style="list-style-type: none"> - Empedrat de lleties - Crestes de pernil i formatge - Fruita del temps 	<ul style="list-style-type: none"> - Pasta integral amb pesto i formatge ratllat - Pudding tipus flam amb pastanaga - Fruita del temps 	<ul style="list-style-type: none"> - Cous cous amb mongeta verda - Croquetes de bacallà - Iogurt natural 	<ul style="list-style-type: none"> - Tomàquet i carbassó al forn - Pollastre rostit amb patates i ceba - Fruita 	<ul style="list-style-type: none"> - Gazpatxo suau - Hamburguesa de vedella, complerta amb formatge - Pastís

AGOST

DILLUNS 1	DIMARTS 2	DIMECRES 3	DIJOUS 4	DIVENDRES 5
<ul style="list-style-type: none"> - Pèsols amb patates estofades - Croquetes variades - Fruita del temps 	<ul style="list-style-type: none"> - Macarrons amb salsa de tomàquet i carbassó - Truita de patates amb pa amb tomàquet - Fruita del temps 	<ul style="list-style-type: none"> - Arròs a la cubana - Peix arrebossat amb amanida - Fruita del temps 	<ul style="list-style-type: none"> - Ensaladilla Russa - Saltixes de pollastre amb amanida - Iogurt natural 	<ul style="list-style-type: none"> - Amanida de patata ou dur i tonyina - Coca casolana de pernil dolç i formatge - Gelat

DILLUNS 29 Agost	DIMARTS 30 Agost	DIMECRES 31 Agost	DIJOUS 1 Setembre	DIVENDRES 2 Setembre
<ul style="list-style-type: none"> - Tallarines a la carbonara (crema de llet i bacó) - Peix al forn amb amanida i tomàquet - Fruita del temps 	<ul style="list-style-type: none"> - Pasta de colors amb de tomàquet cru i pastanaga - Pudding tipus flam amb pesols - Fruita del temps 	<ul style="list-style-type: none"> - Arròs bio blanc amb salsa soja - Peix forn amb patates - Fruita del temps 	<ul style="list-style-type: none"> - Cuscus amb albergínia forn - Pollastre al forn amb tomàquet amanit - Iogurt natural 	<ul style="list-style-type: none"> - Pizza Margarita (pernil i formatge) - Mandonguilles amb tomàquet i amanida amb olives - Gelat





Entrades i sortides

Arribades

8 h	Sala multiesport	- Acollida matí
9 h	Plaça Complex	- Inici campus matí
13 h	Sala multiesport	- Inici dinar
15 h	Plaça Complex	- Inici campus tarda

Recollides

13 h	Plaça Complex	- Final Campus Matí
14 h	Sala multiesport	- Acollida Mig dia
15 h	Plaça Complex	- Final Dinar
17 h	Plaça Complex	- Final Campus Tarda
18 h	Sala multiesport	- Final Acollida Tarda



Inscripcions online

Període i horaris d'inscripcions: del 14 de març i fins al 20 de Juny

- De dilluns a divendres de 6.30 a 21 h
- Dissabtes de 8 a 20 h
- Diumenges de 9 a 14 h
- Per la nostra web: www.elcomplex.cat

Documentació que cal acreditar

- DNI del pare, mare o tutor
- Llibreta bancària (IBAN)
- Targeta sanitària

En cas necessari

- **Full d'observacions** en cas de malalties, al·lèrgies, necessitat de prendre medicaments, etc, enviar el full mitjançant el web:

www.elcomplex.cat/campus-estiu

- **Ampliació de setmanes:** a través de l'Àrea privada.

Com?, fins al dimecres, a les 12 h de la setmana anterior es podrà realitzar la inscripció directa. A partir de dimecres, a les 12.01 h, s'haurà de dur a terme una petició expressa per a valorar si es pot incloure a l'infant. En cas de confirmar-se la plaça, per motius organitzatius, no sortirà el seu nom als llistats.



Preus 2022

Preus per setmanes

Fills d'abonats 20% dte.

Matí	61,80 €	49,44 €
Matí + menjador	106,70 €	85,36 €
Matí + tarda	89,20 €	71,36 €
Matí + menjador + tarda	133,00 €	106,40 €
Tarda	28,00 €	22,40 €
Menjador + tarda	72,90 €	58,32 €
Acollida (matí, migdia i tarda) 1h/5 dies	16,30 €	13,04 €

Preus puntuals

Acollida 1h/dia puntual	4,20 €
Menjador puntual 1 dia	12,00 €
Devolució 1 dia de menjador, avisant 24 h abans	5,30 €
Sortida temàtica / migdia	15,80 €
Sortida lúdic-esportiva / tot el dia	28,20 €

Reserva i pagament

- 1 En el moment de la inscripció s'abonarà la quantitat de mínim 20 € en funció dels serveis contractats, en concepte de paga i senyal (pagament en efectiu o targeta).
- 2 La resta de pagaments es faran a través de la domiciliació bancària a partir del 20 de juny.
- 3 En el cas de cancel·lació de la reserva del Campus, el Complex no es retornarà l'import pagat en concepte de reserva del servei.

Devolucions i canvis

- 4 En cas de no poder assistir al Campus d'estiu per motius justificats (malaltia o lesió), es retornarà el 50% de l'import, si la baixa es comunica 24 hores abans de l'inici de l'activitat i sempre que es porti un justificant mèdic.
- 5 No es retornarà cap import en qualsevol altre cas ni concepte llevat del supòsit anterior.
- 6 En cas de canvi de setmana s'entendrà que és una baixa de la setmana reservada i per tant s'aplicarà l'exposat en el punt 3.

Descomptes i bonificacions

- 1 Els fills/es dels abonats gaudeixen d'un 20% de descompte, vàlid per a abonats que han estat donats d'alta abans del 30 d'abril i que romanguin actius durant el servei.
- 2 Les famílies que inscrivin més d'un/a fill/a al Campus es beneficiaran d'un 5% de descompte amb aplicació a partir del segon/a fill/a.
- 3 Les famílies que inscrivin als/les seus/seves fills/es a més de dues setmanes consecutives tindran un 3% de descompte a partir de la tercera.

Els descomptes no seran acumulables, prenent com a referència el que més afavoreixi a l'usuari.

En el cas de no ser setmana completa, es calcularà la part proporcional de la setmana activa.



Per a més informació adreceu-vos
a les oficines d'atenció al client
o visiteu la nostra pàgina web

www.elcomplex.cat



Moltes gràcies per la vostra confiança