

Quadre orientatiu de preus dels abonaments amb Tarificació Social

Renda familiar

Membres del nucli familiar	<= 1,5 IRSC	> 1,5 i fins a 2,5 IRSC		>2,5 i fins a 3,5 IRSC		>3,5 IRSC
	Menor o igual a	De	a	De	a	Més de
1	9.960 €	9.961 €	16.599 €	16.600 €	23.240 €	23.241 €
2	11.952 €	11.953 €	19.919 €	19.920 €	27.888 €	27.889 €
3	15.696 €	15.697 €	26.160 €	26.161 €	36.624 €	36.625 €
4	18.619 €	18.620 €	31.032 €	31.033 €	43.445 €	43.446 €
5	20.716 €	20.717 €	34.526 €	34.527 €	48.338 €	48.339 €
6	23.552 €	23.553 €	39.253 €	39.254 €	54.955 €	54.956 €
7	25.845 €	25.846 €	43.075 €	43.076 €	60.307 €	60.308 €
Abonament mensual	24 €	34 €		45 €		53 €
Abonament temporada	57 €	82 €		107 €		126 €

Renda familiar: És la suma dels ingressos de tots els membres del nucli familiar majors de 16 anys. S'obté de la suma de la base imposable general i de la base imposable de l'estalvi de la declaració de la renda del darrer any de cadascun dels membres del nucli familiar.

Quan alguna de les persones membres del nucli familiar estigui exempta de l'obligació d'efectuar la declaració de l'IRPF, la persona obligada aportarà la documentació acreditativa necessària sobre els seus ingressos.

Per facilitar la gestió de la documentació, l'Ajuntament sol·licitarà el consentiment de les famílies per consultar les dades econòmiques a l'Agència Tributària.

Nucli familiar: Es consideren les persones individualment o les unitats formades pels pares i/o les mares, els fills o filles solters menors de 25 anys o de qualsevol edat quan es tracti de persones amb discapacitat, que convisquin al mateix domicili en el moment de formalitzar l'abonament. També tindran aquesta consideració les persones que exerceixin la tutoria, així com les encarregades de la guarda i custòdia de les persones menors d'edat i/o de les persones que estiguin al seu càrrec.

No es consideren membres del nucli familiar els avis o altres parents tot i que convisquin al mateix domicili del nucli familiar abans definit.

En cas de divorci o separació dels pares no es considerarà membre computable qui no convisqui amb el sol·licitant de l'abonament. No obstant, tindrà la consideració de membre computable la nova parella (si és el cas) si conviu al domicili del nucli familiar i per tant s'inclouran les seves rendes en el còmput de la renda familiar.



Piscina Municipal de l'Escorxador

Estiu 2018

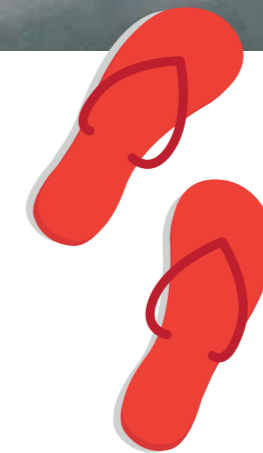
Horaris Piscina Municipal de l'Escorxador:
9 i 10 de juny i del 16 de juny al 2 de setembre,
de dilluns a diumenge, d'11 a 20 h



Ajuntament de
Sant Feliu
de Llobregat



www.santfeliu.cat/abonamentspiscina



“Preus amb tarificació social perquè tothom pugui accedir-hi en igualtat de condicions”



Ajuntament de
Sant Feliu
de Llobregat

L'Ajuntament de Sant Feliu ha aprovat les noves tarifes de la Piscina municipal de l'Escorxador per a la temporada d'estiu de 2018.

Aquest any, serà el segon en el que s'aplica la tarifació social als abonaments mensual i de temporada de la Piscina, els imports dels quals varien en funció dels ingressos i del nombre de persones del nucli familiar. Amb aquesta mesura, que ja s'aplica a d'altres serveis com les escoles bressol municipals o l'Escola Municipal de Música, es vol seguir garantint un accés més equitatiu i en igualtat d'oportunitats als serveis municipals, evitant que el preu sigui una barrera d'accés.

Pel que fa a les entrades puntuals, continuaran tenint preus únics en funció de l'edat. Com a novetat, destacar la creació d'un pac de 10 entrades per als dies laborables, per a tots els col·lectius.

Abonaments

Hi haurà dos tipus d'abonaments: mensual i de temporada. Es podrà optar per acollir-se a la tarifació social en qualsevol dels dos tipus. En aquest cas els preus dels abonaments s'adapten a l'economia de cada família.

Per qui no s'hi vulgui acollir a la tarifació social els preus dels abonaments són de 53 €, el mensual, i de 126 €, el de temporada.

Abonaments amb tarifació social

Com funciona

Els preus s'han establert en 4 trams, que varien segons els ingressos i el nombre de persones que formen la unitat familiar.

Com calcular l'import

Al web de l'Ajuntament trobareu una calculadora on podeu calcular una quota estimada: www.santfeliu.cat/abonamentspiscina

També podeu consultar orientativament el quadre que trobareu en aquest fulllet.

Qui ho pot sol·licitar

Qualsevol persona o família. Per facilitar la gestió de la documentació, l'Ajuntament sol·licitarà el consentiment de les famílies per consultar les dades econòmiques a l'Agència Tributària.

Quan es poden sol·licitar

- Persones empadronades a Sant Feliu: del 22 de maig al 10 d'agost.
- Persones no empadronades a Sant Feliu: del 17 de juny al 10 d'agost.

Per tramitar l'abonament **cal demanar cita prèvia, a partir del 15 de maig**. Es pot fer presencialment al Complex Municipal de Piscines (c. Montserrat, 2) o per telèfon, trucant al 93 666 14 44, de dilluns a divendres, de 8 a 14 h, i de 16 a 20 h.

Quina documentació cal portar

- En el cas d'estar interessat en l'aplicació de la tarifació social al preu de l'abonament, caldrà aportar document d'autorització de la consulta de dades econòmiques signat per tots els membres del nucli familiar majors de 16 anys.
- En el cas de les persones no empadronades a Sant Feliu, a més, caldrà aportar el volant de convivència emès per l'Ajuntament del seu municipi.

Entrades puntuals

Les entrades puntuals continuen tenint preus únics en funció de l'edat. Com a novetat, cal destacar la creació d'un **pac de 10 entrades** a la Piscina per als dies laborables, per a tots els col·lectius.

Preus	De 4 a 14 anys	A partir de 15 anys	Titulars Carnet blau municipal
Laborables	3,85 €	4,25 €	3,40 €
Dissabtes, diumenges i festius	4,65 €	5,15 €	4,15 €
Reduïda, de 18 a 20 h	1,70 €	1,90 €	1,50 €
Nocturna, de 21 a 23 h	2,20 €	2,20 €	2,20 €
Pac 10 entrades feiners	29,00 €	32,00 €	25,00 €
Pac 10 entrades feiners reduïda, de 18 a 20 h	12,00 €	13,50 €	10,00 €

Descomptes

Per tal d'ajustar-se millor a les circumstàncies de cada família, als preus dels abonaments es podran aplicar descomptes en el casos següents:

Abonaments mensuals:

- Ser titular del Carnet blau: 20% de descompte.
- Discapacitat o invalidesa de qualsevol persona del nucli familiar: 10% de descompte.
- Infant en règim d'acolliment: 10% de descompte.
El descompte màxim dels coeficients socials que s'aplicarà, serà del 20%.
- Nucli familiar de 3 o més membres a partir de 3r membre (per als situats als trams 1 i 2): 30% de descompte
- Nucli familiar de 3 o més membres a partir de 1r membre (per als situats als trams 3 i 4): 30% de descompte
El descompte màxim dels nuclis familiars que s'aplicarà, serà del 30%.

Abonaments de temporada:

- Ser titular del Carnet blau municipal: 20% de descompte.
- Discapacitat o invalidesa de qualsevol persona del nucli familiar: 10% de descompte.
- Infant en règim d'acolliment: 10% de descompte.
El descompte màxim dels coeficients socials que s'aplicarà, serà del 20%.
- Nucli familiar de 3 o més membres a partir de 3r membre (per als situats al tram 1): 30% de descompte
- Nucli familiar de 3 o més membres a partir de 1r membre (per als situats als trams 2, 3 i 4): 30% de descompte
El descompte màxim dels nuclis familiars que s'aplicarà, serà del 30%.

